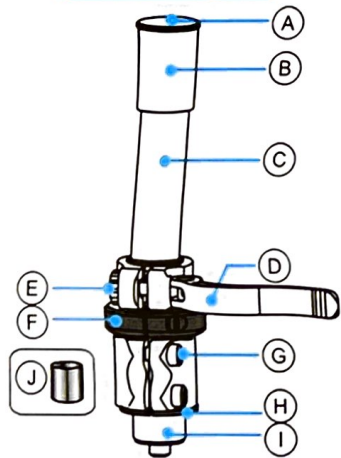


## Parts Breakdown



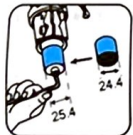
- A. Top cap  
 B. Stem clamping area  
 C. Stanchion  
 D. Quick release lever  
 E. Quick release nut  
 F. Head set tightening ring  
 G. Fixing bolt of the ring  
 H. Lower headset spacer  
 I. 25.4mm sleeve  
 J. 24.4mm sleeve

## Instructions

**!** Remove the current stem and get ready for assembly with EASYUP-ET.



- 1.** Push down the original star nut of the steerer tube to bottom.



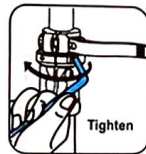
- 2.** Check the ID (inner diameter) of the steerer tube. If the ID is 24.4mm, place the adapter sleeve (24.4mm) to stanchion end.



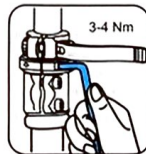
- 3.** Place EASY UP ET onto the steerer tube and make sure the clamping bolts are facing backwards (towards seat). Tighten the bolts with torque 5-6Nm.



- 4.** Tighten the ring clockwise by hands



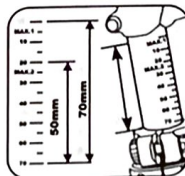
- 5.** Furthermore, securely tighten the ring with allen-key.



- 6.** Tighten the fixing bolts with torque 3-4Nm



- 7.** Place back the stem and top cap.



## Remark

Height adjustment is subject to steerer tube length

## How To Use

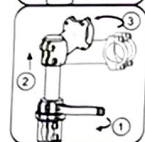
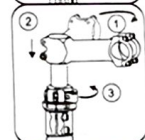
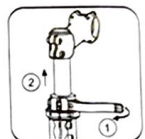
## To Fold

(For Easy-UP ET only)

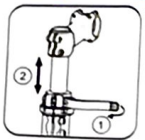
- 1-1.** Open the lever and pull the stem upwards

- 1-2.** Turn the stem 90degrees to the right and slide it down to the bottom. Tighten and close the lever.

- 1-3.** Loosen the lever and pull the stem upwards then turn 90° to the left (facing forward).



## Height Adjustment



Adjust height by moving stem up or down. Tighten the nut and securely close the lever. Be sure the lever is tightened before riding.

## EASY UP-ET / EASY UP

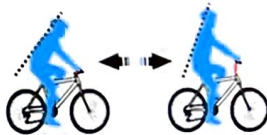
Tool-free Height adjustment system



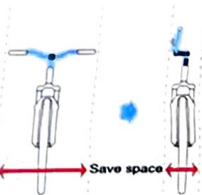
Tool Less



ADJUSTABLE

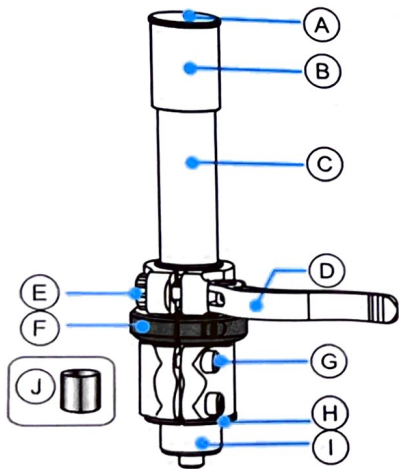


Turn  
(Easy up ET only)



## Bauteil-Übersicht

DE



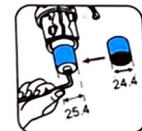
- A. Vorbaukappe
- B. Vorbau-Klemmbereich
- C. Vorbauschaft
- D. Schnellspannhebel
- E. Schnellspannmutter
- F. Steuersatz-Klemmring
- G. Klemmbolzen
- H. Unterer Steuersatz-Spacer
- I. 25.4-mm-Gabelschaft-Adapter
- J. 22.4-mm-Gabelschaft-Adapter

## Montage

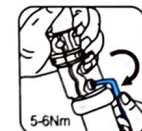
**!** Vor der Montage des EASYUP-ET muss der Vorbau demontiert werden.



- 1.** Original-Steuersatzkralle (falls vorhanden) so tief wie möglich in den Gabelschaft treiben.



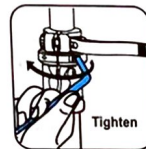
- 2.** Innendurchmesser des Gabelschaftes messen. Falls dieser 24.4 mm beträgt, serienmäßigen 25.4-mm-Adapter durch den beiliegenden 24.4-mm-Gabelschaft-Adapter ersetzen.



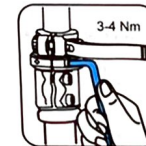
- 3.** EASY UP ET auf den Gabelschaft schieben und so ausrichten, dass die Klemmbolzen nach hinten (Richtung Sattel) zeigen. Klemmbolzen mit 5-6 Nm Drehmoment festdrehen.



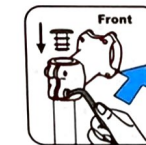
- 4.** Steuersatz-Klemmring von Hand im Uhrzeigersinn festdrehen.



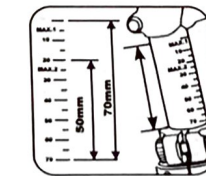
- 5.** Innensechskantschlüssel in einen Klemmbolzen stecken und als Hebel benutzen, um den Klemmring weiter festzudrehen.



- 6.** Klemmbolzen des Klemmrings mit 3-4 Nm Drehmoment festdrehen.



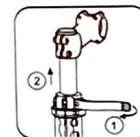
- 7.** Vorbau auf den Vorbau-Klemmbereich schieben, gerade ausrichten und entsprechend seiner Bedienungsanleitung festklemmen. Vorbaukappe anbringen.



## Hinweis

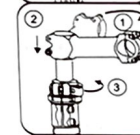
Der mögliche Höhenverstellbereich hängt von der Gabelschaftlänge ab.

## Bedienung

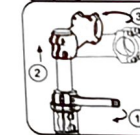


### Zum Parken (nur EASY-UP ET)

- 1-1.** Schnellspannhebel öffnen und Vorbau ganz nach oben ziehen.

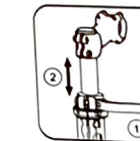


- 1-2.** Vorbau um 90 Grad nach rechts drehen und bis zum Anschlag nach unten schieben. Schnellspannhebel schließen.



- 1-3.** Schnellspannhebel lösen, Vorbau ganz nach oben ziehen und um 90 Grad nach links drehen, bis er gerade nach vorne zeigt.

### Höhenverstellung



- Gewünschte Lenkerhöhe einstellen. Schnellspannhebel schließen. Vor der Fahrt festen Sitz der Vorbauklemmung überprüfen und gegebenenfalls durch Festdrehen der Schnellspannmutter korrigieren.

**SATORI**

**EASY UP-ET / EASY UP**

USER'S MANUAL  
BEDIENUNGSANLEITUNG

